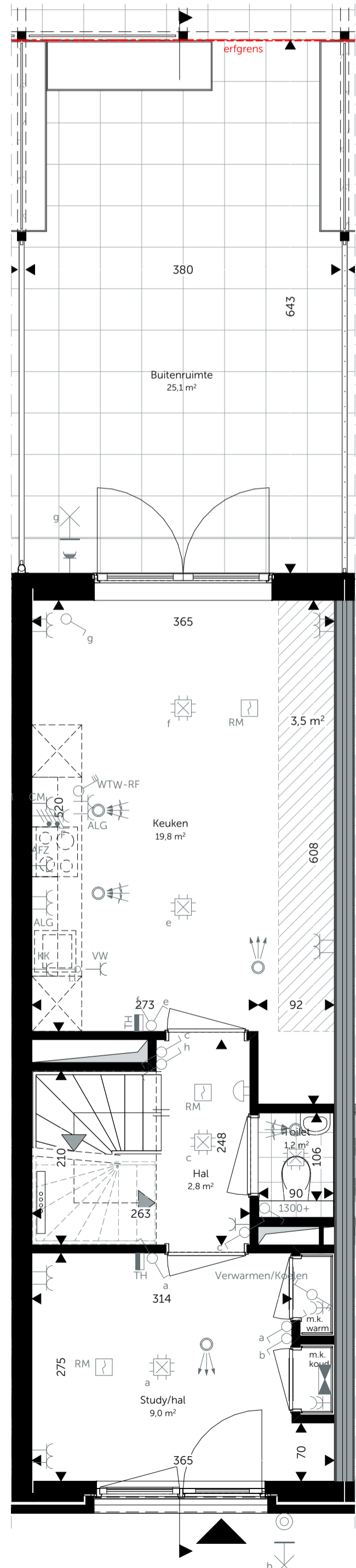




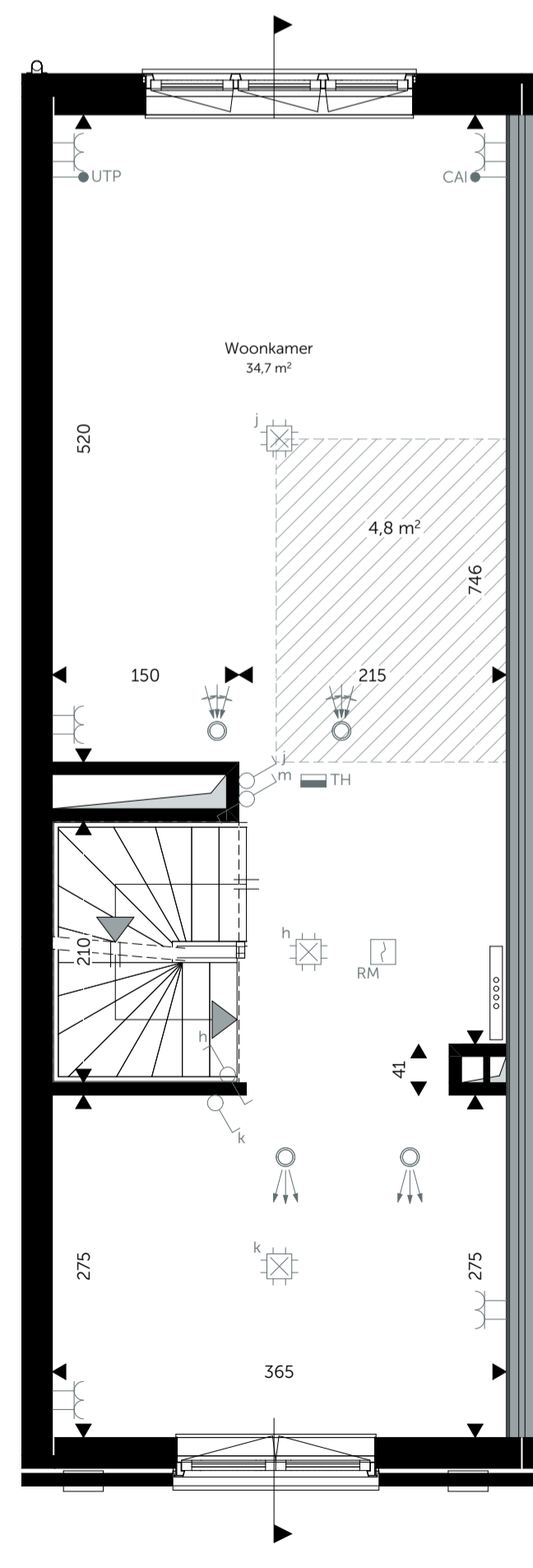
voorgevel
1:200



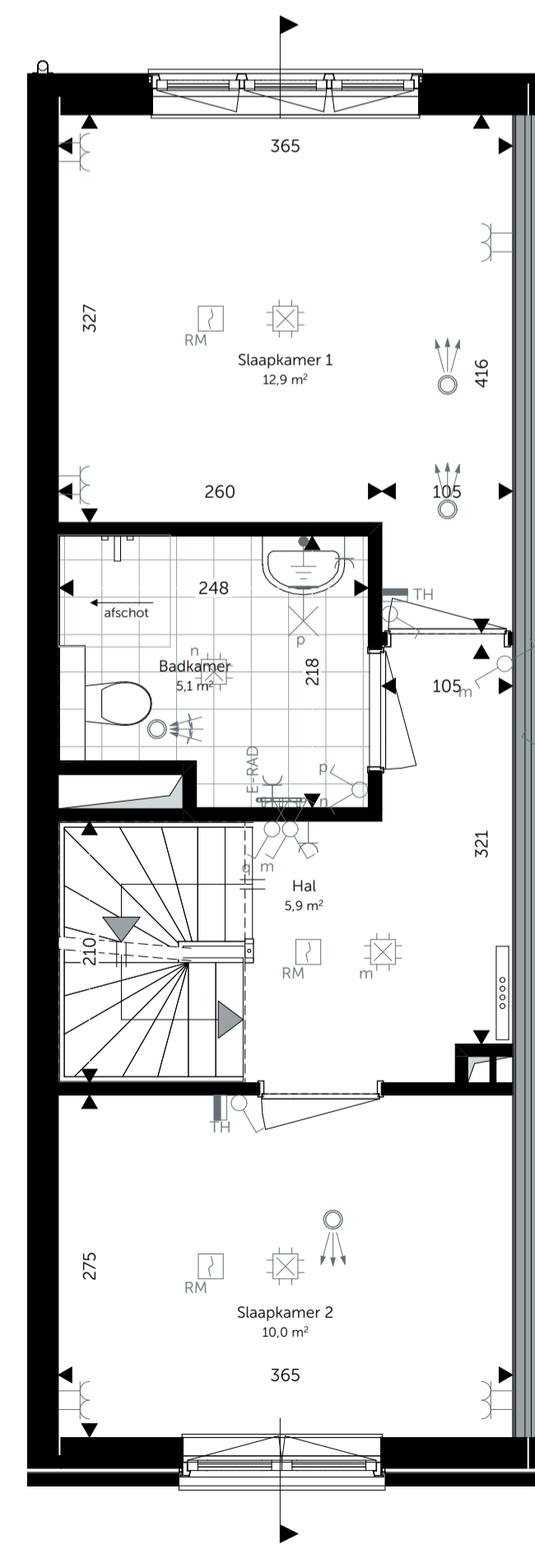
achtergevel
1:200



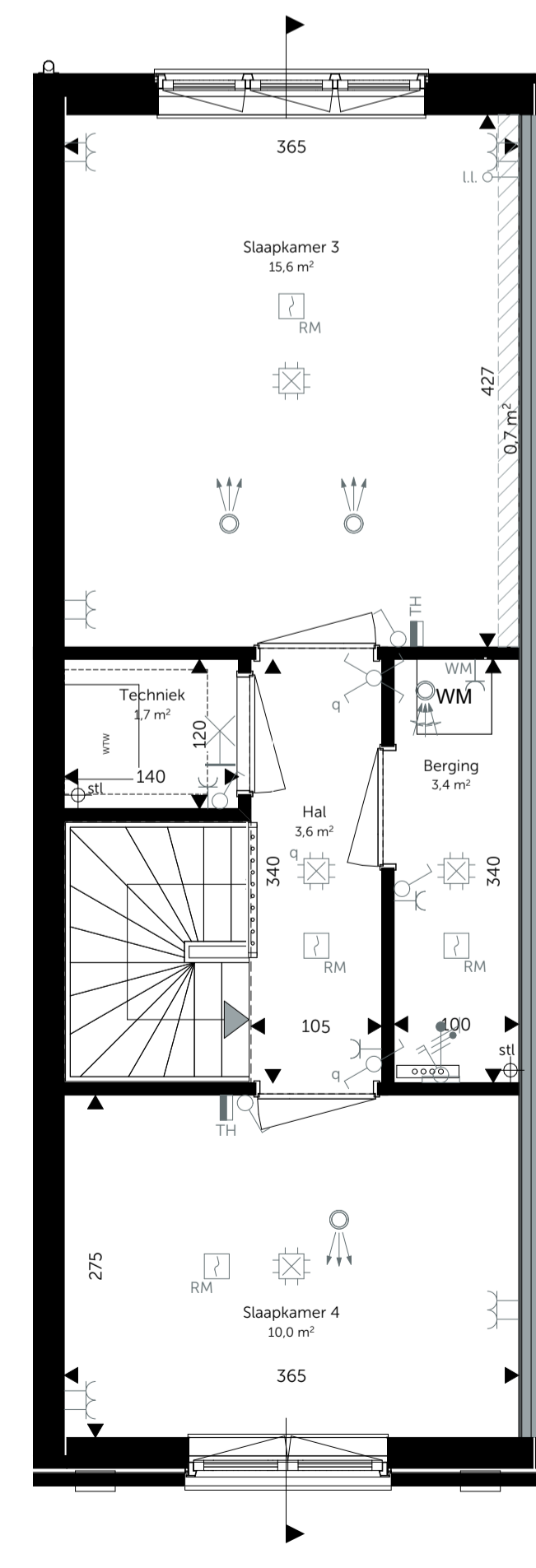
begane grond
1:50



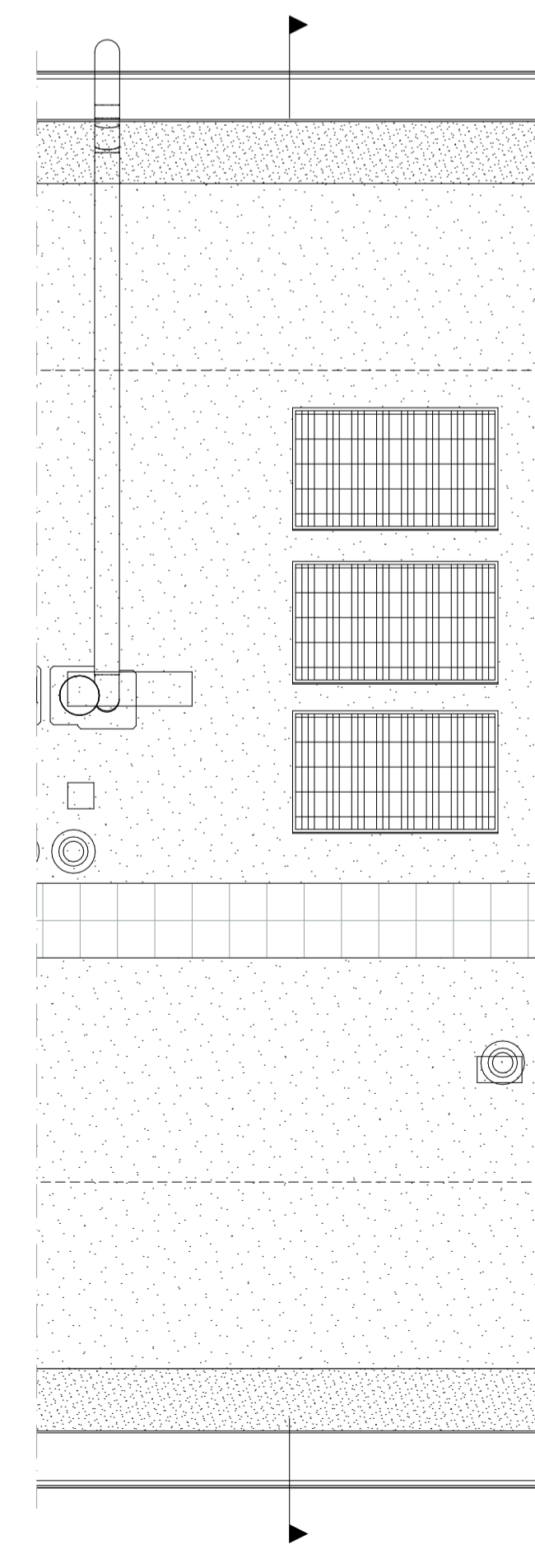
1e verdieping
1:50



2e verdieping
1:50



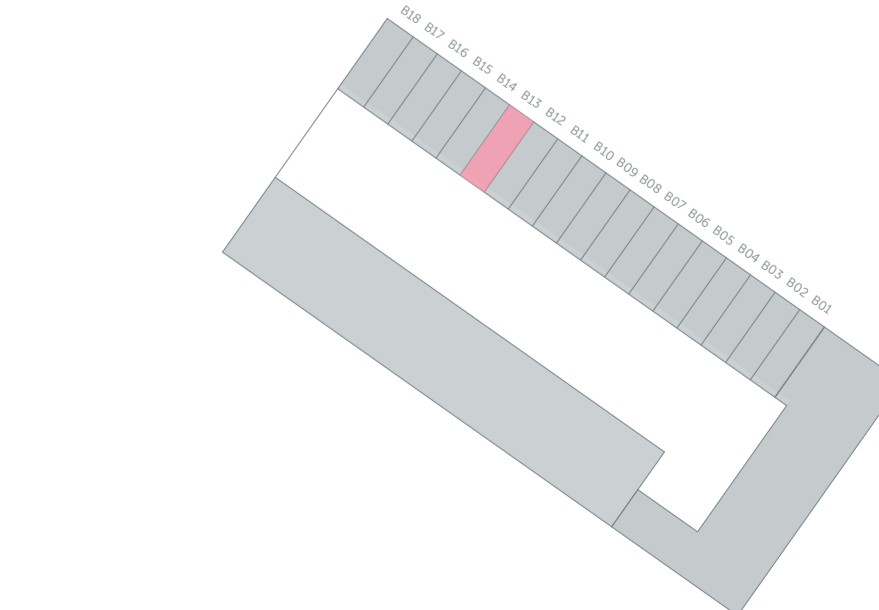
3e verdieping
1:50



dak
1:50



doorsnede
1:100



Algemeen:
 - alle peilmaten betreffen circumaten in cm, hoogtematen in mm
 - alle groenvoorzieningen en afwerking tegels, sanitair en metaalwerken zijn indicatief
 - posities pv-panelen, rookmelders, m.v. ventielen en aanrijbeveiliging indicatief weergegeven
 - badkamer, toilet en leidingwerk keuken conform O-tekening
 - wandcontactdozen in meterkasten zijn bezet t.b.v. techniek (nuts)

heijmans
 OORZACHTGEVER: Wite van Haemstedestraat 40
 3021 SZ Rotterdam
 tel. 010 353 04 55
 info@roffaa.nl
 www.roffaa.nl

roffaa
 BIM specialist/
 V & E
 2671 JI Naaldwijk
 tel. 0174 750 392
 offic@roffaa.nl
 MAD.nl

PROJECT: Wonen in de Kuil
 ONDERDEEL: Woningtype: B7
 Bouwnummer(s): B13

FASE: Verkoop
 DATUM: 22-03-2022
 PROJECTNR: 2020196
 TEKENING: VK-N-412

FORMAAT: A1
 SCHAAL: 1:50, 1:200, 1:100

Oostmaalaan 71
 3063 AN, Rotterdam
 tel. 010 366 28 00
 www.heijmans.nl